

○令和元年度 養護老人ホームけいこう園 事業報告  
(特定施設入居者生活介護)

令和2年 3月31日現在

【職員配置】

・施設長	1	(特定施設 管理者)
・事務員	2	
・相談員	2	(サービス計画作成担当者 1名)
・介護職員	18	(非正規職員 4名)
・看護職員	4	(機能訓練指導員 1名)
・栄養士	1	
・調理員	8	(非正規職員 6名)

合計 36 (人)

【入所者の措置状況(措置権者別)】

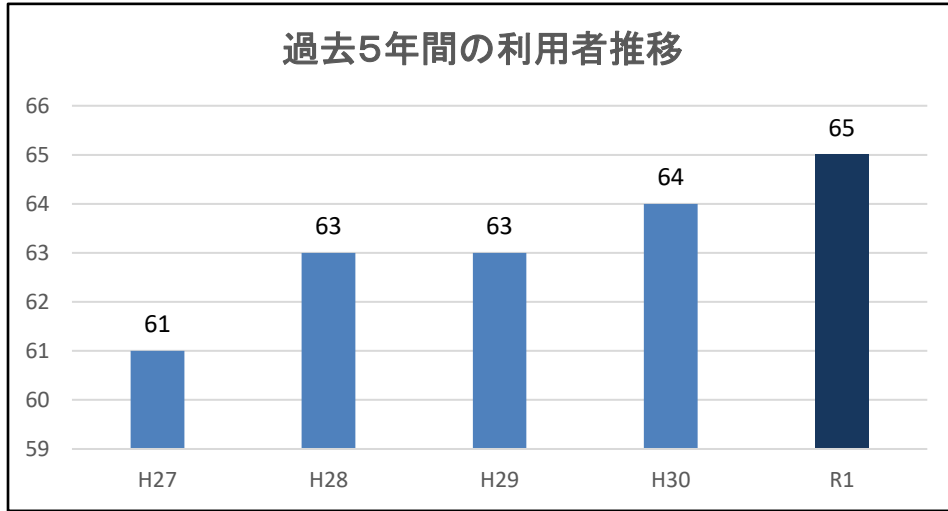
		多久市	佐賀市	小城市	唐津市	神崎市	武雄市	鳥栖市	鹿島市	みやき町	吉野ケ里	白石町	西海市	合 計
R1 年度末	男性	7	3	3	5	1	0	1	1		1			22
	女性	20	5	3	7	0	2	1	1	1		1	2	43
	合計	27	8	6	12	1	2	2	2	1	1	1	2	65
H30 年度末	男性	8	3	3	5	1	0	1	1		1			23
	女性	19	5	4	5	0	3	1	1	1		1	1	41
	合計	27	8	7	10	1	3	2	2	1	1	1	1	64
増 減				-1	+2		-1						+1	1名増

\* 定員70名

(人)

- ・総数は昨年度と比べ、1名の増加となっている。
- ・唐津市より2名、西海市より1名の増加。

## 【ご利用者の推移】



〈定員70名〉

過去の年度末利用者の推移	H27	H28	H29	H30	R1
	61	63	63	64	65

・昨年度末(H30年)より1名増加。

(人)

## 【入退所の実績】

令和1年度

	4月	5月	6月	7月	8月	9月	10月	11月	12月	1月	2月	3月	計
入所		1				1	1					1	4
退所			1				1	1					3
退所理由			継続入院				在宅復帰	継続入院					

(人)

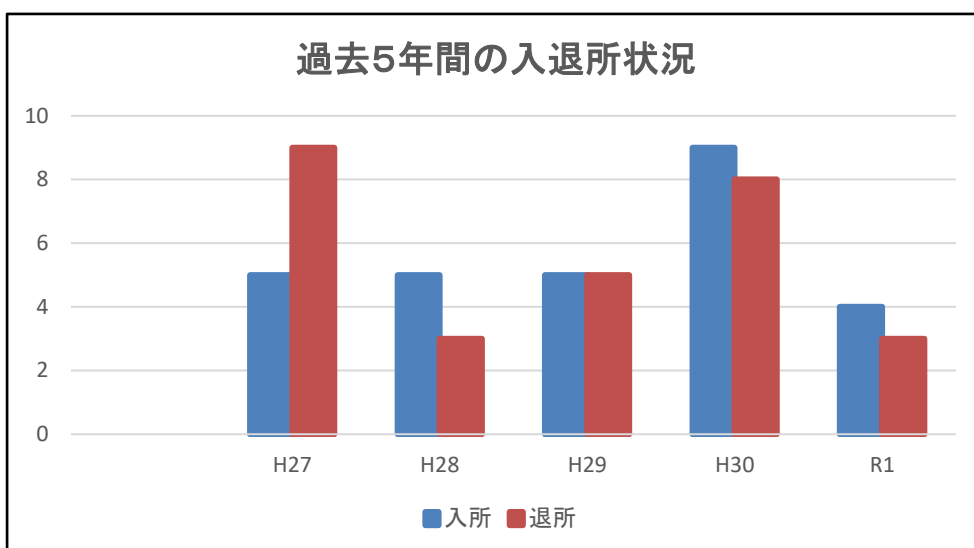
・入院治療継続により2名が退所される。

・環境上の改善により1名が退所(在宅へ)。

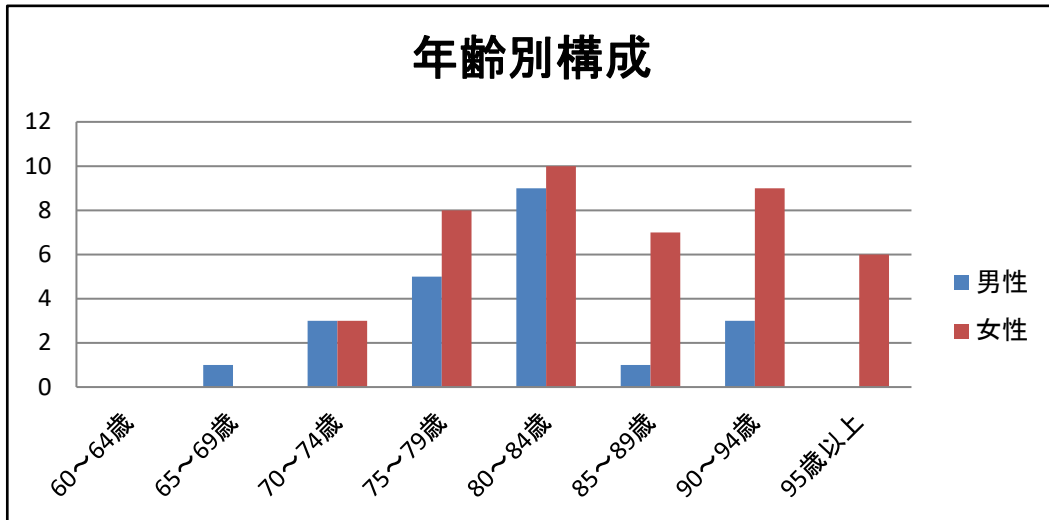
【過去5年間の年度末入退所者の推移】

	H27年度	H28年度	H29年度	H30年度	R元年度
入 所	5	5	5	9	4
退 所	9	3	5	8	3

(人)



・令和元年度では入所4名 退所3名で、この5年では入退所の動きが最も小さい。



【年齢別構成】

年齢	男性	女性	合計
60～64歳	0	0	0
65～69歳	1	0	1
70～74歳	3	3	6
75～79歳	5	8	13
80～84歳	9	10	19
85～89歳	1	7	8
90～94歳	3	9	12
95歳以上	0	6	6
合計	22	43	65

(人)

【平均年齢】

	H30年度	R元年度
・男性	79.6歳	80.2歳
・女性	84.6歳	85.8歳
・男女平均	82.8歳	83.7歳

・95歳以上の利用者が6名となっている。

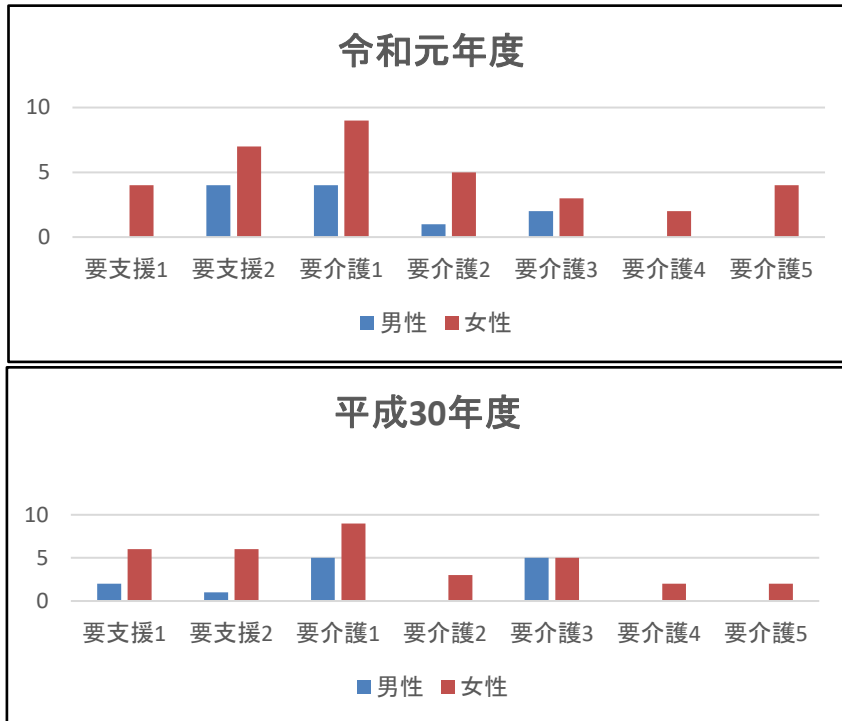
## 【一般入所者(自立者)年度比較】

	男	女	合計
R元年度末	11	8	19
H30年度末	11	8	19

(人)

・昨年度と変化なし  
(一般入所者の自立者度が保つことができた。)

## 【介護度別(男女別)構成比較】



## 《H30年・R元年度 介護保険認定者数》

	H30年度末		R元年度末	
	男性	女性	男性	女性
要支援1	2	6	0	4
要支援2	1	6	4	7
要介護1	5	9	4	9
要介護2	0	3	1	5
要介護3	5	5	2	3
要介護4	0	2	0	2
要介護5	0	2	0	4
計	13	33	11	34
合計	46		45	

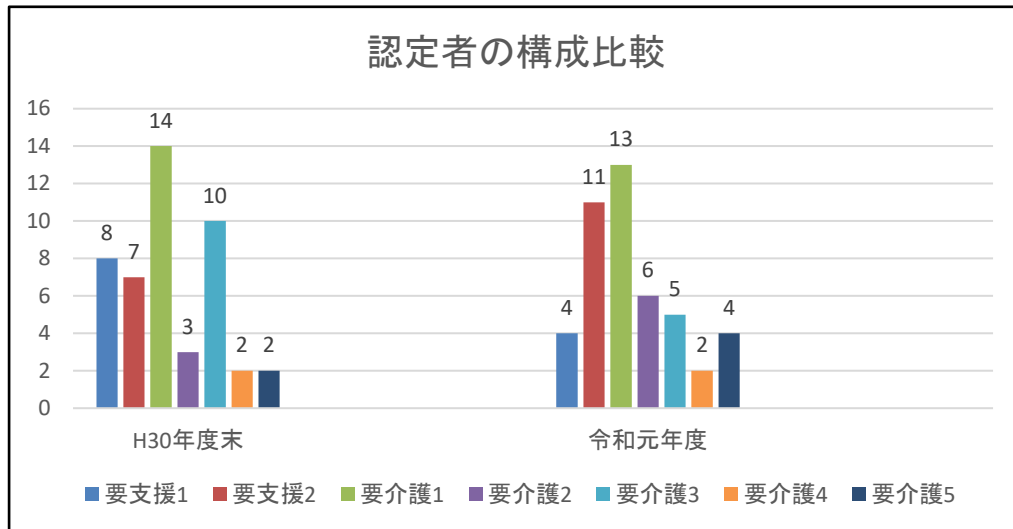
(人)

・入所者全体に対する要支援・要介護者の割合は69%となっている。

## 【R元年度 要支援・要介護者の男女比率】

男:	24%
女:	76%

## 【介護度別(総合)構成比較】



## 【要介護認定者】

(男女合計の比較)

	H30年度末	令和元年度
要支援1	8	4
要支援2	7	11
要介護1	14	13
要介護2	3	6
要介護3	10	5
要介護4	2	2
要介護5	2	4
計	46	45

・要支援、介護認定者の合計数は45名に  
昨年より1名減少した。

・要介護5(重度)の方が2名⇒4名と増加した。

## 【平均介護度】

	H30年度末	令和元年度
要支援度	1.4	1.7
要介護度	2.1	2.2

○特定施設(介護予防)入居者生活介護 実績

延べ人数 【令和元年度】

	4月	5月	6月	7月	8月	9月	10月	11月	12月	1月	2月	3月	計
要支援1	240	248	240	217	248	210	217	180	155	155	116	124	2,350
要支援2	210	217	210	248	248	270	279	270	310	310	319	341	3,232
要介護1	420	434	420	465	434	420	434	450	465	434	377	403	5,156
要介護2	90	93	120	93	93	90	124	120	155	186	174	186	1,524
要介護3	270	279	234	217	217	210	124	130	124	124	145	155	2,229
要介護4	60	62	60	62	62	90	93	90	62	62	58	62	823
要介護5	60	62	60	62	62	60	124	90	124	124	116	124	1,068
計	1,350	1,395	1,344	1,364	1,364	1,350	1,395	1,330	1,395	1,395	1,305	1,395	16,382
日数	30	31	30	31	31	30	31	30	31	31	29	31	(人)

延べ人数 【平成30年度】

	4月	5月	6月	7月	8月	9月	10月	11月	12月	1月	2月	3月	計
要支援1	240	248	239	233	194	180	215	208	217	217	197	244	2,632
要支援2	180	170	163	186	186	180	186	210	217	217	196	217	2,308
要介護1	360	402	383	449	465	439	437	445	434	449	364	431	5,058
要介護2	180	186	180	155	145	120	148	150	155	124	112	93	1,748
要介護3	180	218	240	248	248	240	248	240	279	279	251	275	2,946
要介護4	156	155	140	111	80	60	62	60	62	62	56	62	1,066
要介護5	30	31	30	62	31	30	31	30	62	61	46	62	506
計	1,326	1,410	1,375	1,444	1,349	1,249	1,327	1,343	1,426	1,409	1,222	1,384	16,264
日数	30	31	30	31	31	30	31	30	31	31	29	31	(人)

